

แผนปฏิบัติการ สำนักทดสอบฯ ปีงบประมาณ พ.ศ. 2566



กรอบแผนยุทธศาสตร์ สำนักทดสอบฯ (2566-2569)
ฉบับอนุมัติ กันยายน 2565

Educational and Psychological Test Bureau (EPTB)

สำนักทดสอบทางการศึกษาและจิตวิทยา

มหาวิทยาลัยศรีนครินทรวิโรฒ

แผนปฏิบัติการ สำนักทดสอบฯ 2566

สารบัญ

01.

สารจากผู้อำนวยการ

02.

ปรัชญา วิสัยทัศน์ และพันธกิจ

03.

โครงสร้างสำนักทดสอบฯ

04.

ประเด็นยุทธศาสตร์

05.

เป้าหมายและตัวชี้วัด

06.

แผนงาน/โครงการ/กิจกรรม

07.

เอกสารอ้างอิง

08.

คณะทำงาน

สารจากผู้อำนวยการ

การเปลี่ยนแปลงพันธกิจของสำนักทดสอบฯ จากหน่วยงานที่มีการเรียนการสอน เป็นหน่วยงานบริการหรือหน่วยงานสนับสนุนการเรียนการสอน นับว่าเป็นการพลิกโฉมของสำนักทดสอบฯ เพื่อรองรับการปรับตัวให้ทันต่อสถานการณ์ความก้าวหน้าด้านเทคโนโลยีดิจิทัลกันอย่างฉับพลัน

การทบทวนยุทธศาสตร์ 4 ปี (2566-2569) เมื่อกันยายน 2565 ทำให้แผนปฏิบัติการฉบับนี้เป็นปีแรกของการดำเนินงานเพื่อมุ่งสู่การเป็น "องค์กรนวัตกรรมบริการด้านการทดสอบเพื่อพัฒนาความสามารถของมนุษย์"

ปี 2566 นี้เน้นการวางพื้นฐานของการจัดหาแหล่งรายได้และการใช้เทคโนโลยีดิจิทัลในการทดสอบออนไลน์ ตลอดจนการสร้างเครือข่ายความร่วมมือทางวิชาการเพื่อความเข้มแข็งของการบริหารจัดการ ภายใต้หลักการธรรมาภิบาล

ผศ.ดร.เรืองเดช ศรีกิจ

ผู้อำนวยการสำนักทดสอบทางการศึกษาและจิตวิทยา
23 กันยายน 2565



ผ่านการอนุมัติ โดย คณะกรรมการประจำสำนักทดสอบทางการศึกษาและจิตวิทยา ครั้งที่ 6/2565
เมื่อวันที่ 22 กันยายน 2565 โดยเริ่มใช้แผนยุทธศาสตร์ฉบับนี้
ตั้งแต่ ปงบประมาณ พ.ศ. 2566 เป็นต้นไป

ปรัชญา (Philosophy)

การสอบเพื่อค้นและพัฒนาสมรรถภาพของมนุษย์

ปณิธาน (Pledge)

มุ่งมั่นพัฒนานวัตกรรมบริการด้านการทดสอบ เพื่อส่งเสริมการพัฒนาสมรรถภาพของมนุษย์อย่างยั่งยืน

วิสัยทัศน์ (Vision)

องค์กรนวัตกรรมบริการด้านการทดสอบเพื่อพัฒนาความสามารถของมนุษย์

Testing Service Innovation Organization for Human Capacity Building

ค่านิยม (Core value)

บุคลากรสำนักทดสอบฯ บริการการทดสอบ มีมาตรฐานคุณภาพที่ดีที่สุด และใหม่

- Testing (S) Service บริการการทดสอบ มีมาตรฐานคุณภาพที่ดีที่สุด
Service the best quality standards for testing
- Testing (I) Innovation บริการการทดสอบแบบใหม่และมีคุณค่า
Service with Innovation

วัฒนธรรมองค์กร (Organizational Culture)

- การรักษาความลับ และมีความซื่อสัตย์ต่อวิชาชีพ
- ความเป็นมืออาชีพ ในการให้บริการทางวิชาการ
- ความโปร่งใสและป้องกันการทุจริต

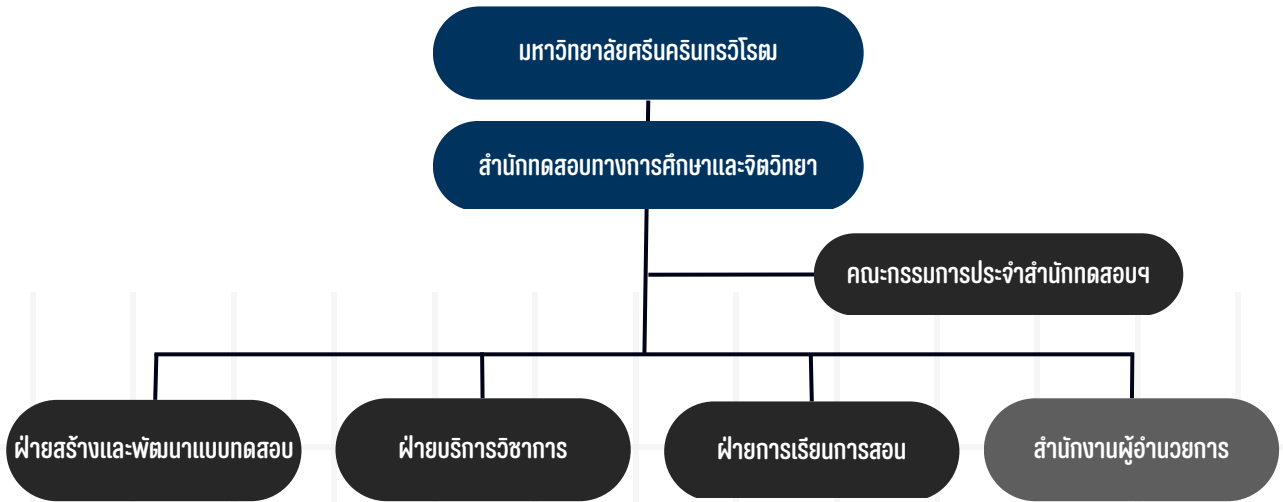
สมรรถนะหลัก (Core Competency)

- ความเชี่ยวชาญด้านการทดสอบทางการศึกษาและจิตวิทยา
- การบริการการทดสอบเพื่อสร้างรายได้และพัฒนาสังคมที่ยั่งยืน

พันธกิจ (Mission)

1. พัฒนาการบริการการทดสอบให้มีคุณภาพและมาตรฐาน เพื่อตอบสนองความต้องการของผู้รับบริการ
2. สร้างผลงานวิจัยและนวัตกรรมบริการด้านการทดสอบ เพื่อพัฒนาสังคมที่ยั่งยืน
3. สร้างมูลค่าจากการบริการการทดสอบ เพื่อรองรับการเรียนรู้ตลอดชีวิต
4. พัฒนางค์กรนวัตกรรมบริการ ที่มีสมรรถนะสูง และมีธรรมาภิบาล

โครงสร้างสำนักทดสอบฯ



รายชื่อผู้บริหาร



ผศ.ดร.นวรินทร์ ตาก้องทอง
รองผู้อำนวยการฝ่ายวิชาการ



ผศ.ดร.เรื้องเดช ทิริกิจ
ผู้อำนวยการ



ดร.ปิยพงษ์ คล้ายคลัง
รองผู้อำนวยการฝ่ายบริหารและแผนงาน
รักษาการหัวหน้าฝ่ายการเรียนการสอน



ผศ.ปานวานน์ มหาลเวศ
หัวหน้าฝ่ายสร้างและพัฒนาแบบทดสอบ



ผศ.ดร.อุไร จักษ์ตรีมงคล
หัวหน้าฝ่ายบริการวิชาการ



นางสาวสว่างจิตร์ พัทธมณีปกรณ์
ผู้อำนวยการสำนักงานผู้อำนวยการ

1. การทดสอบมีคุณภาพและมาตรฐาน

Quality Standards for Testing

พันธกิจ 1 พัฒนาการบริการการทดสอบให้มีคุณภาพและมาตรฐาน เพื่อตอบสนองความต้องการของผู้รับบริการ



PRODUCT

Quality Standards

ตัวชี้วัด K1-K5

ผู้รับผิดชอบ

หัวหน้าฝ่ายสร้างและพัฒนาฯ

หัวหน้าฝ่ายบริการวิชาการ

2. การสร้างมูลค่าของการบริการการทดสอบ

Valuing of Testing Services

พันธกิจ 2 สร้างสรรค์งานวิจัยและนวัตกรรมบริการด้านการทดสอบ เพื่อพัฒนาสังคมที่ยั่งยืน

พันธกิจ 3 สร้างมูลค่าจากการบริการการทดสอบ เพื่อรองรับการเรียนรู้ตลอดชีวิต



PROFIT

High Earning Potential

ตัวชี้วัด K6-K12

ผู้รับผิดชอบ

ผู้อำนวยการสำนักทดสอบฯ

รองผู้อำนวยการฝ่ายวิชาการ

หัวหน้าฝ่ายการเรียนการสอน

3. การขับเคลื่อนสู่องค์กรนวัตกรรมบริการ

Driving Innovation Service Organization

พันธกิจ 4 พัฒนาการองค์กรนวัตกรรมบริการที่มีสมรรถนะสูงและมีธรรมาภิบาล



PEOPLE & PROCESS

High Innovation Balanced

Achievement and Accountability

ตัวชี้วัด K13-K21

ผู้รับผิดชอบ

รองผู้อำนวยการฝ่ายบริหารและแผนงาน

ผู้อำนวยการสำนักงานผู้อำนวยการ

กลยุทธ์

ตัวชี้วัด

เป้าหมาย ปี 2566

PRODUCT
Quality Standards
การทดสอบมีคุณภาพมาตรฐาน



S1 สร้างและพัฒนาแบบทดสอบมาตรฐาน เพื่อตอบสนองการบริการการทดสอบที่หลากหลายและมีคุณภาพมาตรฐาน	K1 จำนวนแบบทดสอบที่มีคุณภาพและมาตรฐาน	6 ฉบับ
	K2 จำนวนแบบทดสอบโครงการภาคสนามหรือทวนสอบ	30 ฉบับ
S2 สร้างมาตรฐานด้านกระบวนการพัฒนาแบบทดสอบ และด้านการบริการการทดสอบ ทั้งการให้บริการภายในประเทศ และต่างประเทศ และการบริการที่มุ่งเน้นความพึงพอใจของผู้รับบริการ	K3 จำนวนคู่มือมาตรฐานด้านกระบวนการพัฒนาแบบทดสอบ และด้านการบริการการทดสอบ ที่ผ่านกระบวนการปรับปรุงใหม่ และเผยแพร่สู่ภายนอก	1 คู่มือ
	K4 จำนวนวิทยากรที่มีคุณภาพตามมาตรฐานการบริหารจัดการการสอบ	10 คน
	K5 ผลการประเมินความพึงพอใจของผู้รับบริการการทดสอบ	4.00

PROFIT
High Earning Potential
เครื่องหมายความร่วมมือ และนวัตกรรมการทดสอบที่เพิ่มมูลค่าที่ยั่งยืน



S3 จัดทำและเพิ่มการให้บริการนวัตกรรมการทดสอบ เพื่อรองรับการพัฒนาความสามารถบุคคลตลอดช่วงชีวิต และรองรับการเรียนรู้ตลอดชีวิต	K6 จำนวนผู้รับบริการการทดสอบด้วยระบบดิจิทัล	300 คน
	K7 จำนวนหลักสูตรระยะสั้นเพื่อรองรับ reskill/upskill และการเรียนรู้ตลอดชีวิต	4 หลักสูตร/โมดูล
S4 ส่งเสริมนักวิจัยที่มีศักยภาพด้านการสร้างสรรคงานวิจัยและนวัตกรรมบริการด้านการทดสอบ ที่ตอบสนองยุทธศาสตร์มหาวิทยาลัย การพัฒนาสังคมที่ยั่งยืน การบูรณาการพันธกิจวิจัยกับการบริการวิชาการ ตลอดจนการเผยแพร่องค์ความรู้สู่สังคมภายนอก	K8 จำนวนผลงานวิจัยที่มีประโยชน์และนวัตกรรมบริการด้านการทดสอบที่รองรับยุทธศาสตร์มหาวิทยาลัย	2 ผลงานวิจัย
	K9 จำนวนผลงานวิชาการที่เผยแพร่ระดับชาติและนานาชาติ	15 ผลงานวิชาการ
S5 สร้างเครือข่ายความร่วมมือให้เป็นแหล่งองค์ความรู้เผยแพร่ในวารสารวิชาการมีคุณภาพระดับชาติ และเป็นแหล่งจัดหารายได้จากผลงานวิจัยและนวัตกรรมบริการด้านการทดสอบ	K10 จำนวนวารสารของสำนักทดสอบฯ ที่มีคุณภาพระดับชาติ และเป็นแหล่งเผยแพร่องค์ความรู้ร่วมกับเครือข่าย	1 วารสารต่อปี
	K11 จำนวนเครือข่ายภายในประเทศและต่างประเทศที่เป็นแหล่งจัดหารายได้	10 เครือข่าย
	K12 จำนวนรายได้จากการบริการวิชาการ	5 ล้านบาท

PEOPLE & PROCESS
High Innovation Balanced, Achievement and Accountability
นวัตกรรมบริการที่มุ่งส่งเสริมองค์กรและมีความโปร่งใส และต่อต้านการทุจริต



S6 พัฒนาบุคลากรให้มีศักยภาพและสมรรถนะตอบสนองต่อการขับเคลื่อนองค์กรนวัตกรรมบริการโดยใช้ข้อมูล และมีสมรรถนะด้านดิจิทัลและสิ่งแวดล้อม	K13 ร้อยละของบุคลากรมีสมรรถนะตามที่กำหนดตามสายอาชีพ และระดับตำแหน่ง	ร้อยละ 80
	K14 ร้อยละของบุคลากรที่มีความสามารถด้านนวัตกรรมบริการด้านการทดสอบสอดคล้องกับระดับการพัฒนาสู่การเป็นมหาวิทยาลัยอัจฉริยะ	ร้อยละ 80
	K15 จำนวนโครงการส่งเสริมอาสาสมัคร ความปลอดภัย และสิ่งแวดล้อม	1 โครงการต่อปี
S7 พัฒนาระบบบริหารจัดการโดยใช้หลักธรรมาภิบาลที่โปร่งใส มีประสิทธิภาพ และประสิทธิภาพ ตลอดจนมีแหล่งรายได้เพื่อความมั่นคงทางการเงิน	K16 จำนวนระบบการบริหารจัดการที่มีประสิทธิภาพและประสิทธิภาพ	5 ระบบต่อปี
	K17 ร้อยละของบุคลากรที่มีความเข้าใจเกี่ยวกับทิศทางและยุทธศาสตร์	ร้อยละ 80
	K18 ร้อยละความสำเร็จการบรรลุเป้าหมายของแผนกลยุทธ์การเงิน	ร้อยละ 80
	K19 ร้อยละความสำเร็จของการดำเนินการป้องกันการทุจริต	ร้อยละ 80
	K20 จำนวนโครงการบริการวิชาการเพื่อสังคม	1 โครงการต่อปี
S8 สนับสนุนการบริการเพื่อสังคมที่ตอบสนองพันธกิจมหาวิทยาลัยด้านการพัฒนาคนตลอดช่วงชีวิต และเป้าหมายการพัฒนาที่ยั่งยืน (SDGs) ในพื้นที่เป้าหมาย ด้านการบูรณาการเพื่อสังคมกับการวิจัย และด้านวัฒนธรรมและศิลปะเพื่อชุมชน	K21 ร้อยละของบุคลากรที่เข้าร่วมกิจกรรมวัฒนธรรมและศิลปะเพื่อชุมชน	ร้อยละ 80

แผนงาน/โครงการ/กิจกรรม

ตัวชี้วัด	แผนงาน/โครงการ/กิจกรรม	ผู้รับผิดชอบ	ระยะเวลาที่วางแผน
K1 จำนวนแบบทดสอบที่มีคุณภาพและมาตรฐาน	โครงการประชุมเชิงปฏิบัติการ “สร้างและพัฒนาเครื่องมือวัดและประเมินผล” P1-1-K1	หัวหน้าฝ่ายสร้างและพัฒนาแบบทดสอบ	ร.ค.65 - ก.ค.66
K2 จำนวนแบบทดสอบโครงการภาคสนามหรือทวนสอบ	โครงการศึกษาคุณภาพแบบทดสอบภาคสนาม P2-1-K2	หัวหน้าฝ่ายสร้างและพัฒนาแบบทดสอบ	ร.ค.65 - ก.ค.66
K3 จำนวนคู่มือมาตรฐานด้านกระบวนการพัฒนาแบบทดสอบ และด้านการบริการการทดสอบ ที่ผ่านกระบวนการปรับปรุงใหม่ และเผยแพร่สู่ภายนอก	แผนงานฝ่ายสร้างและพัฒนาแบบทดสอบ P3-1-K3 แผนงานฝ่ายบริการวิชาการ P4-1-K3	หัวหน้าฝ่ายสร้างและพัฒนาแบบทดสอบ หัวหน้าฝ่ายบริการวิชาการ	ร.ค.65 - ก.ค.66
K4 จำนวนวิทยากรที่มีคุณภาพตามมาตรฐานการบริหารจัดการการสอบ	แผนงานฝ่ายบริการวิชาการ P4-2-K4	หัวหน้าฝ่ายบริการวิชาการ	พ.ค.66
K5 ผลการประเมินความพึงพอใจของผู้รับบริการการทดสอบ	แผนงานฝ่ายบริการวิชาการ P4-3-K5	หัวหน้าฝ่ายบริการวิชาการ	ร.ค.65 - ก.ค.66
K6 จำนวนผู้รับบริการการทดสอบด้วยระบบดิจิทัล	โครงการศึกษาคุณภาพแบบทดสอบฐานดิจิทัล P5-1-K6	ผู้อำนวยการสำนักทดสอบฯ	มี.ค.66 - ก.ค.66
K7 จำนวนหลักสูตรระยะสั้นเพื่อรองรับ reskill/upskill และการเรียนรู้ตลอดชีวิต	โครงการพัฒนาและปรับปรุงหลักสูตรระยะสั้น P6-1-K7 โครงการพัฒนาศักยภาพนิสิต P6-1-K7	หัวหน้าฝ่ายการเรียนการสอน	มี.ค.66 - ก.ค.66
K8 จำนวนผลงานวิจัยที่มีประโยชน์และนวัตกรรมบริการด้านการทดสอบที่รองรับยุทธศาสตร์มหาวิทยาลัย	แผนงานวิจัย P7-1-K8	รองผู้อำนวยการฝ่ายวิชาการ	ร.ค.65 - ก.ค.66
K9 จำนวนผลงานวิชาการที่เผยแพร่ระดับชาติและนานาชาติ	แผนงานวิจัย P7-2-K9	รองผู้อำนวยการฝ่ายวิชาการ	ร.ค.65 - ก.ค.66
K10 จำนวนวารสารของสำนักทดสอบฯ ที่มีคุณภาพระดับชาติ และเป็นแหล่งเผยแพร่องค์ความรู้ร่วมกับเครือข่าย	โครงการพัฒนาวารสารวิชาการที่มีคุณภาพ ตามเกณฑ์มาตรฐานระดับชาติ P8-1-K10	รองผู้อำนวยการฝ่ายวิชาการ	ร.ค.65 - ก.ค.66
K11 จำนวนเครือข่ายภายในประเทศและต่างประเทศที่เป็นแหล่งจัดการรายได้	แผนงานข้อตกลงความร่วมมือทางวิชาการ P9-1-K11	รองผู้อำนวยการฝ่ายวิชาการ	ร.ค.65 - ก.ค.66
K12 จำนวนรายได้จากการบริการวิชาการ	โครงการบริการวิชาการ P10-1-K12	ผู้อำนวยการสำนักทดสอบฯ	ร.ค.65 - ก.ค.66
K13 ร้อยละของบุคลากรมีสมรรถนะตามที่กำหนดตามสายอาชีพและระดับตำแหน่ง	แผนพัฒนาบุคลากร P11-1-K13	รองผู้อำนวยการฝ่ายบริหารและแผนงาน	ร.ค.65 - ก.ค.66
K14 ร้อยละของบุคลากรที่มีความสามารถด้านนวัตกรรมบริการด้านการทดสอบสอดคล้องกับระดับการพัฒนาสู่การเป็นมหาวิทยาลัยอัจฉริยะ	แผนพัฒนาบุคลากร P11-1-K14	รองผู้อำนวยการฝ่ายบริหารและแผนงาน	ร.ค.65 - ก.ค.66
K15 จำนวนโครงการส่งเสริมอาชีพอาชีวศึกษา ความปลอดภัย และสิ่งแวดล้อม	แผนอาชีพอาชีวศึกษา ความปลอดภัย และสิ่งแวดล้อม P12-1-K15	รองผู้อำนวยการฝ่ายบริหารและแผนงาน	ร.ค.65 - ก.ค.66
K16 จำนวนระบบการบริหารจัดการที่มีประสิทธิภาพและประสิทธิผล	โครงการจัดการความรู้ P13-1-K16	รองผู้อำนวยการฝ่ายวิชาการ ผู้อำนวยการสำนักงานผู้อำนวยการ	มี.ค.66 - ก.ค.66
K17 ร้อยละของบุคลากรที่มีความเข้าใจเกี่ยวกับทิศทางและยุทธศาสตร์	แผนการสื่อสารแบรนด์องค์กร P14-1-K17	รองผู้อำนวยการฝ่ายบริหารและแผนงาน	ร.ค.65 - ก.ค.66
K18 ร้อยละความสำเร็จการบรรลุเป้าหมายของแผนกลยุทธ์การเงิน	แผนกลยุทธ์ทางการเงิน P15-1-K18	ผู้อำนวยการสำนักงานผู้อำนวยการ	ร.ค.65 - ก.ค.66
K19 ร้อยละความสำเร็จของการดำเนินการป้องกันการทุจริต	แผนงานการดำเนินการป้องกันการทุจริต P16-1-K19	รองผู้อำนวยการฝ่ายบริหารและแผนงาน	ร.ค.65 - ก.ค.66
K20 จำนวนโครงการบริการวิชาการเพื่อสังคม	โครงการบริการวิชาการเพื่อสังคมที่ยั่งยืน P17-1-K20	รองผู้อำนวยการฝ่ายบริหารและแผนงาน	ร.ค.65 - ก.ค.66
K21 ร้อยละของบุคลากรที่เข้าร่วมกิจกรรมวัฒนธรรมและศิลปะเพื่อชุมชน	โครงการสถาปนาสำนักทดสอบทางการศึกษาและจิตวิทยา P18-1-K21	รองผู้อำนวยการฝ่ายบริหารและแผนงาน	ร.ค.65 - ก.ค.66

เอกสารอ้างอิง

มหาวิทยาลัยศรีนครินทรวิโรฒ

กรอบแผนยุทธศาสตร์ 20 ปี
มหาวิทยาลัยศรีนครินทรวิโรฒ
ปีพุทธศักราช 2565 - 2580

มหาวิทยาลัยศรีนครินทรวิโรฒ

แผนปฏิบัติการ
และตัวชี้วัด

ภายใต้แผนยุทธศาสตร์ 20 ปี
(พ.ศ. 2565 - 2580)
มหาวิทยาลัยศรีนครินทรวิโรฒ

แผนยุทธศาสตร์ สำนักทดสอบฯ

ระยะ 4 ปี (พ.ศ. 2566-2569)
ฉบับบททวน พ.ศ.2565

Educational and Psychological Test Bureau (EPTB)
สำนักทดสอบทางการศึกษาและจิตวิทยา
มหาวิทยาลัยศรีนครินทรวิโรฒ



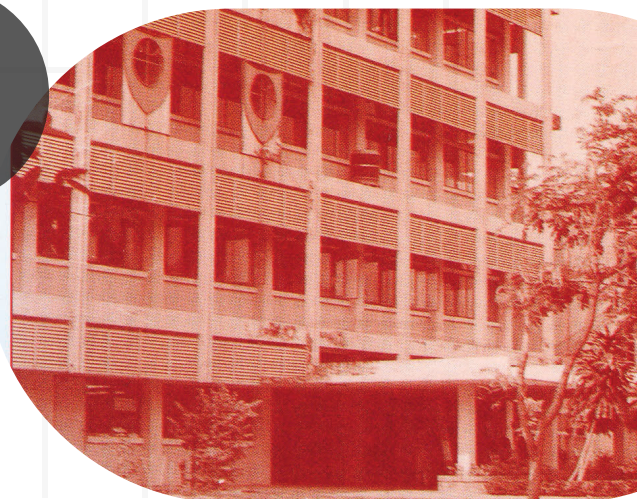
คณะกรรมการอำนวยการ

1. ผู้อำนวยการสำนักทดสอบทางการศึกษาและจิตวิทยา
(ผู้ช่วยศาสตราจารย์ ดร.เรืองเดช ศิริกิจ)
2. รองผู้อำนวยการฝ่ายวิชาการ
(ผู้ช่วยศาสตราจารย์ ดร.นวรินทร์ ตาก้อนทอง)
3. ผู้อำนวยการสำนักงานผู้อำนวยการ
(นางสาวสว่างจิตร์ พัชรเมณีปกรณ์)
4. หัวหน้าฝ่ายสร้างและพัฒนาแบบทดสอบ
(ผู้ช่วยศาสตราจารย์ ปานवासน์ มหาลวเลิศ)
5. หัวหน้าฝ่ายบริการวิชาการ
(ผู้ช่วยศาสตราจารย์ ดร.อุไร จักรตรีมงคล)
6. หัวหน้าฝ่ายการเรียนการสอน
(อาจารย์ ดร.ปิยพงษ์ คล้ายคลึง รักษาการแทน
หัวหน้าฝ่ายการเรียนการสอน)
7. รองผู้อำนวยการฝ่ายบริหารและแผนงาน
(อาจารย์ ดร.ปิยพงษ์ คล้ายคลึง)

คณะทำงาน

คณะทำงาน

1. รองผู้อำนวยการฝ่ายบริหารและแผนงาน
2. รองผู้อำนวยการฝ่ายวิชาการ
3. ผู้อำนวยการสำนักงานผู้อำนวยการ
4. หัวหน้าฝ่ายสร้างและพัฒนาแบบทดสอบ
5. หัวหน้าฝ่ายบริการวิชาการ
6. หัวหน้าฝ่ายการเรียนการสอน
7. รองศาสตราจารย์ ดร.วิชุดา กิจธรรรม
8. รองศาสตราจารย์ ดร.จักรา ประเสริฐสิน
9. ผู้ช่วยศาสตราจารย์ ดร.รุ่งฤดี กล้าหาญ
10. อาจารย์ ดร.มานิตา ชอบรรสม
11. อาจารย์ ดร.อมรา วิสูตรานุกูล
12. อาจารย์ยุวรินทร์ ธนัญญา
13. อาจารย์ ดร.กาญจนา ตรีภูวอรกุล
14. อาจารย์ ดร.พนัส จันทร์เปล่ง
15. อาจารย์จอมทัพ วัญญาช
16. นางสุนันทา สมใจ
17. นางสาวสุภา อภิญญาภิบาล
18. นางวรรณฤดี สว่างงามวงศ์
19. นายทรงเกียรติ เตนว้อง
20. ว่าที่ร้อยตรีวิวัฒน์ พรหมสวรรค์
21. นางสาวนิชาบูล สิงไทยสงค์
22. นางรัชชนก เพ็งเพราะ
23. นางสาวศุภรัตน์ วัฒนจวงษ์
24. นายสุรพงศ์ โคตรสูงเนิน
25. นางสาวสุวิชญา สิริยานนท์
26. นางสาวจรรณี วันทอง
27. นางสุภาพร เทียมบุญประเสริฐ
28. นางสาวนัยนา เก้ากลางดอน
29. นายเอกราช นาแหยม
30. นางสาวจุฬาลักษณ์ รุ่งจรรุญ





Educational and Psychological Test Bureau (EPTB)

สำนักทดสอบทางการศึกษาและจิตวิทยา
มหาวิทยาลัยศรีนครินทรวิโรฒ